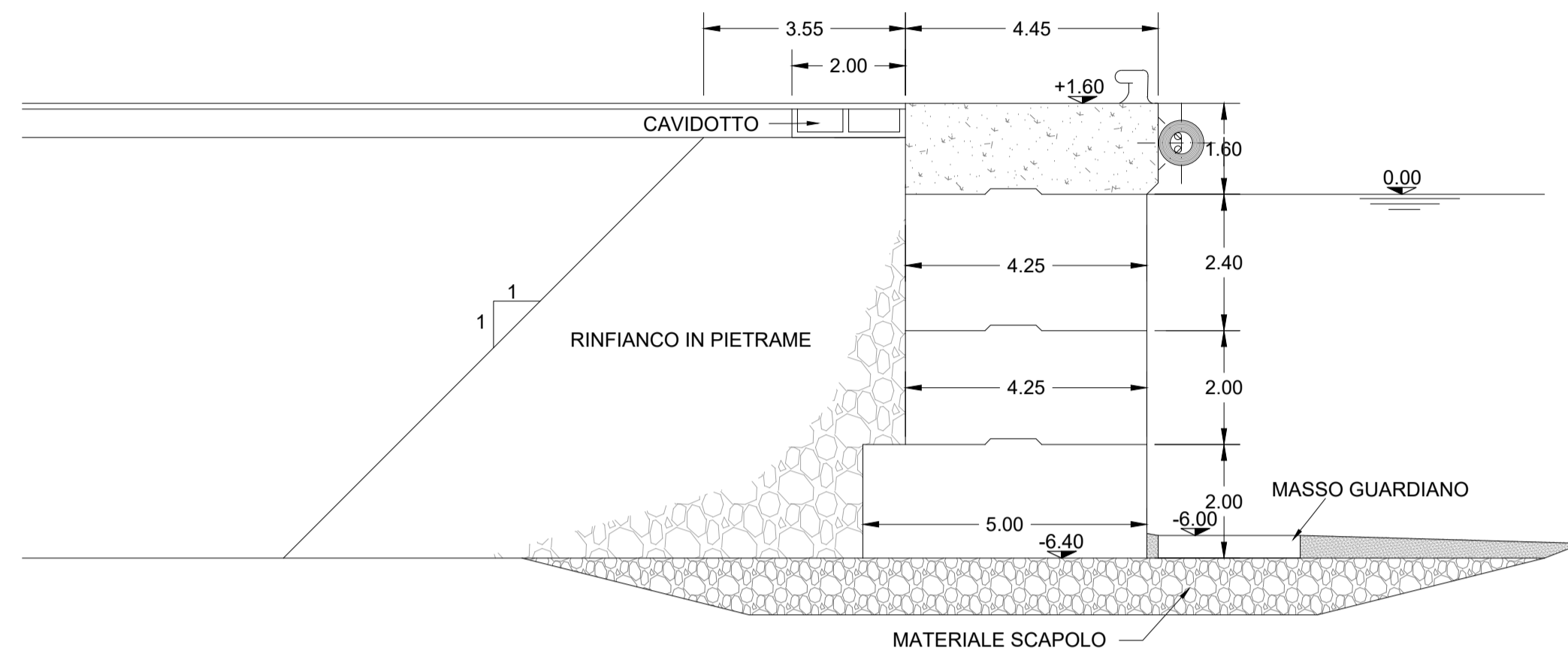
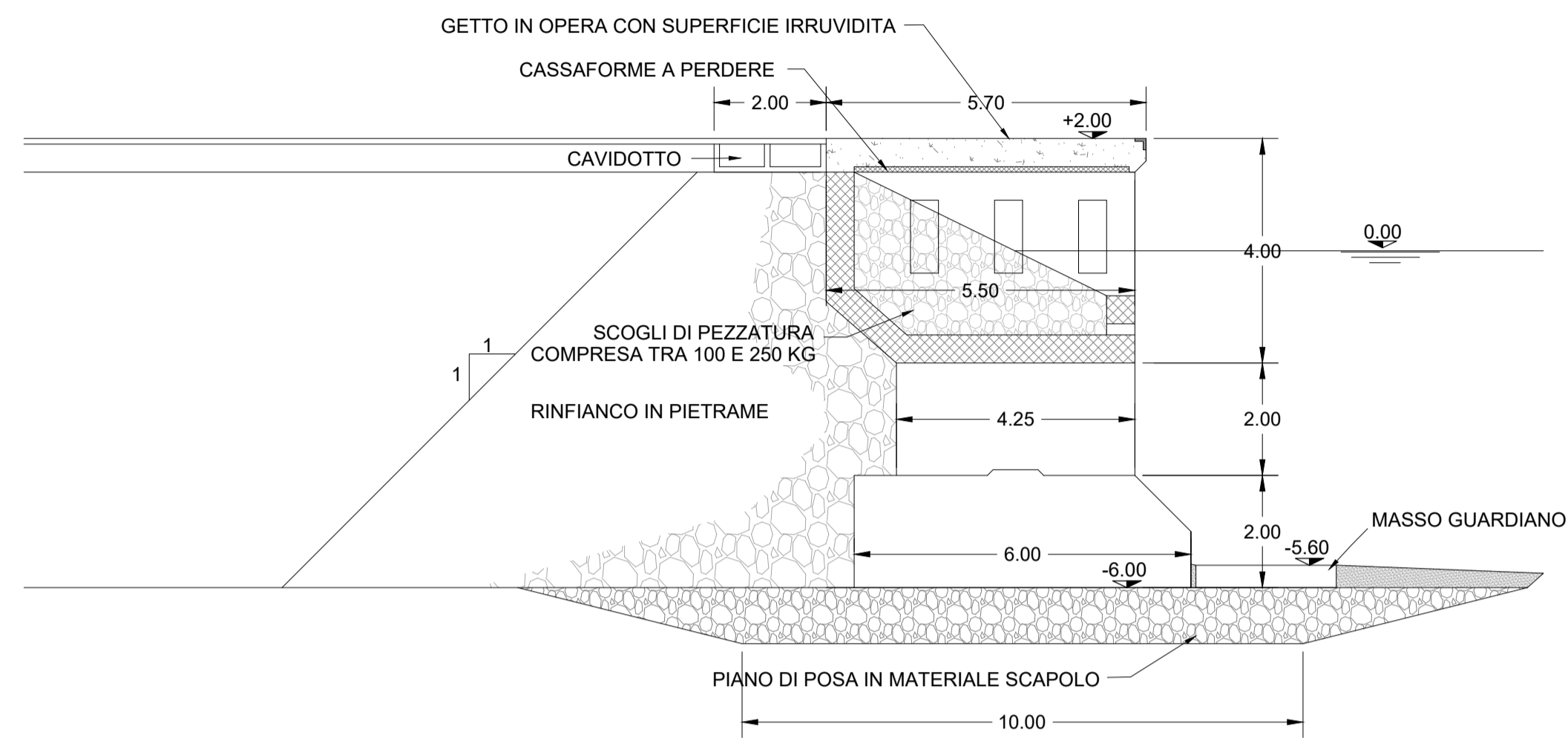


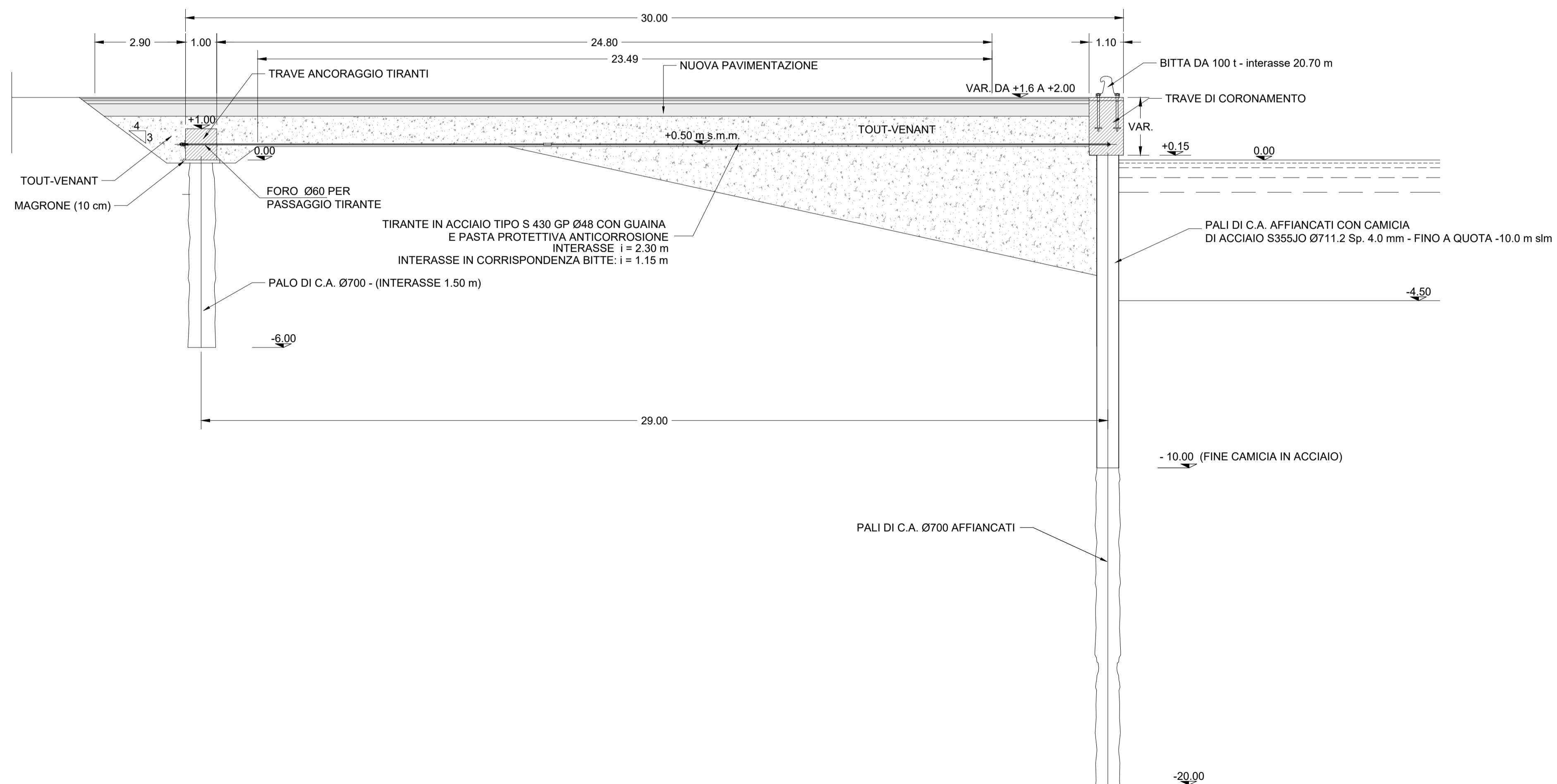
BANCHINA DI RIVA - PRIMO TRATTO
 SEZIONE TIPO BANCHINA CON MASSO DI SOVRASTRUTTURA
 TRATTO OGGETTO DELL'INTERVENTO
 SEZIONE A - A
 scala 1:100



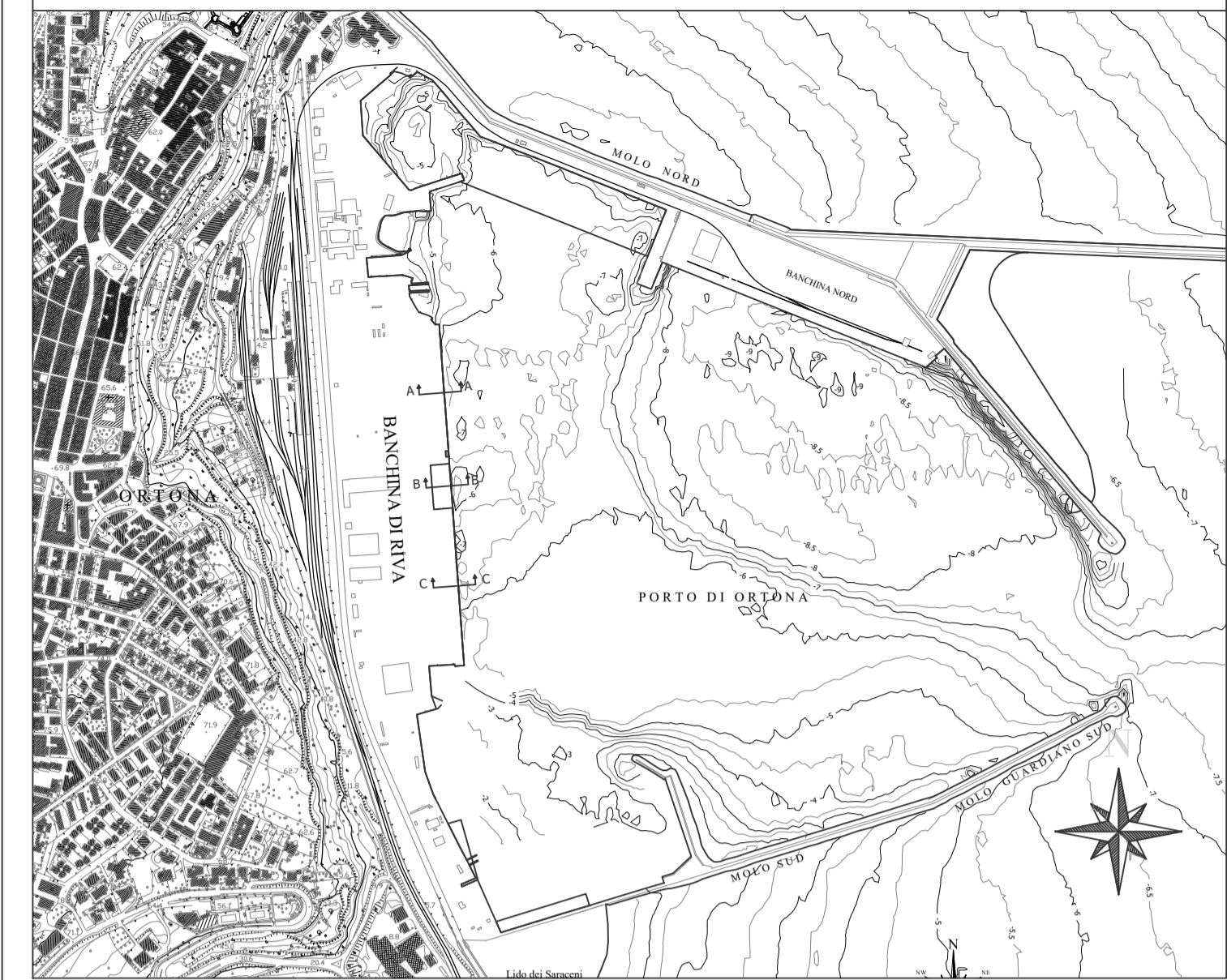
BANCHINA DI RIVA - SECONDO TRATTO
 SEZIONE TIPO BANCHINA CON CELLA ANTIRIFLETLENTE
 TRATTO NON INTERESSATO DALL'INTERVENTO
 SEZIONE C - C
 scala 1:100



BANCHINA DI RIVA - TRATTO INTERMEDIO
 SEZIONE TIPO DI PROGETTO IN CORRISPONDENZA DEL TIRANTE
 TRATTO NON INTERESSATO DALL'INTERVENTO
 SEZIONE B - B
 scala 1:100



PIANTA CHIAVE - scala 1:10000



APPROFONDIMENTO DEI FONDALI MEDIANTE DRAGAGGIO E CONSOLIDAMENTO DELLA BANCHINA DI RIVA
 C.U.P. J79J21012000006
INTERVENTO DI CONSOLIDAMENTO DELLA BANCHINA - PRIMO TRATTO
 PNRR - Missione M5C3 "Interventi speciali per la coesione territoriale" - Investimento 4 "Interventi infrastrutturali per le Zone Economiche Speciali (ZES)"

Progetto di Fattibilità Tecnica ed Economica

Il Responsabile unico del procedimento: Ing. Gianluca Pellegrini
 Il Progettista: Modimar Project S.r.l.

23 002 FT 008 00
 Sezioni dello stato attuale

Data	Rev.	Descrizione	Redatto	Controllato	Verificato
14/06/2023	0	Emissione per Conferenza dei Servizi	Gaffi	Presta	Capozzi